

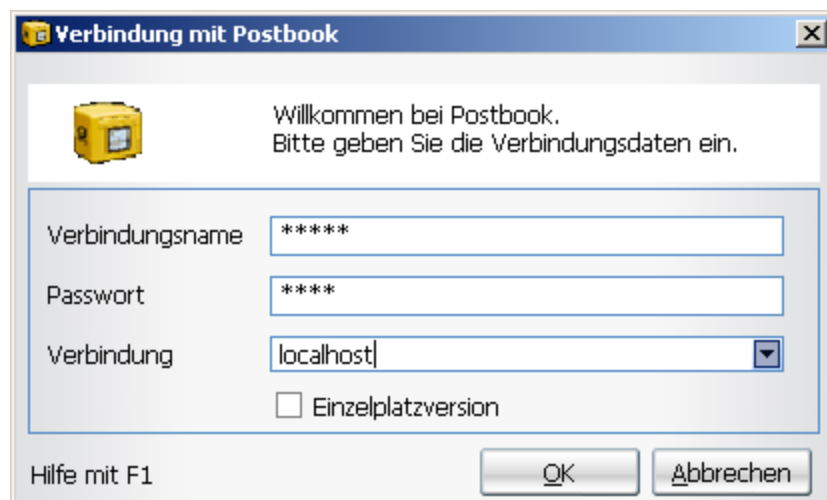
## Einrichtung des Programms „Postbook“ im Einzel- und Mehrplatzbetrieb

### 1. Mehrplatzbetrieb

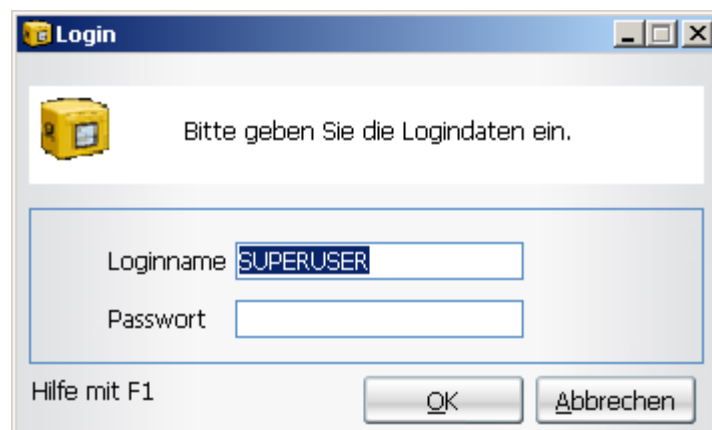
- Installieren Sie bitte zuerst den HF SQL Server (Windows- oder Linux).
- Die Schritt-für-Schritt Anleitung finden Sie [hier](#).
- Den HF SQL Server finden Sie [hier](#).

### 2. Einzel- und Mehrplatzbetrieb

- Installieren Sie das Programm „Postbook“. Die aktuelle Version finden Sie [hier](#).
- Starten Sie das Programm
- Melden Sie sich an der Datenbank an (Mehrplatzversion), oder setzen Sie den Schalter für die Einzelplatzversion. Die Anmeldung an die Datenbank erfolgt mit dem Login „Admin“, dem Passwort, welches Sie bei der Installation des HF SQL Servers vergeben haben sowie des Namens oder der IP-Adresse des Servers.



- Nach erfolgreicher Verbindung mit der Datenbank melden Sie sich bitte mit dem Login „SUPERUSER“ an:





## **Sekretariate**

- Wählen Sie bitte Sekretariate und geben beliebig viele Sekretariate ein

The screenshot shows the 'Einstellungen' window with the 'Sekretariate' tab selected. The table contains the following data:

Name	Kurzzeichen	Nummernkreis
Herr Hoffmann	Hof	Standard

Buttons: Anfügen, Löschen

Hilfe mit <F1> OK Abbrechen

## **Abteilungen (optional)**

- Wählen Sie Abteilungen und geben beliebig viele Abteilungen ein

The screenshot shows the 'Einstellungen' window with the 'Abteilungen' tab selected. The table contains the following data:

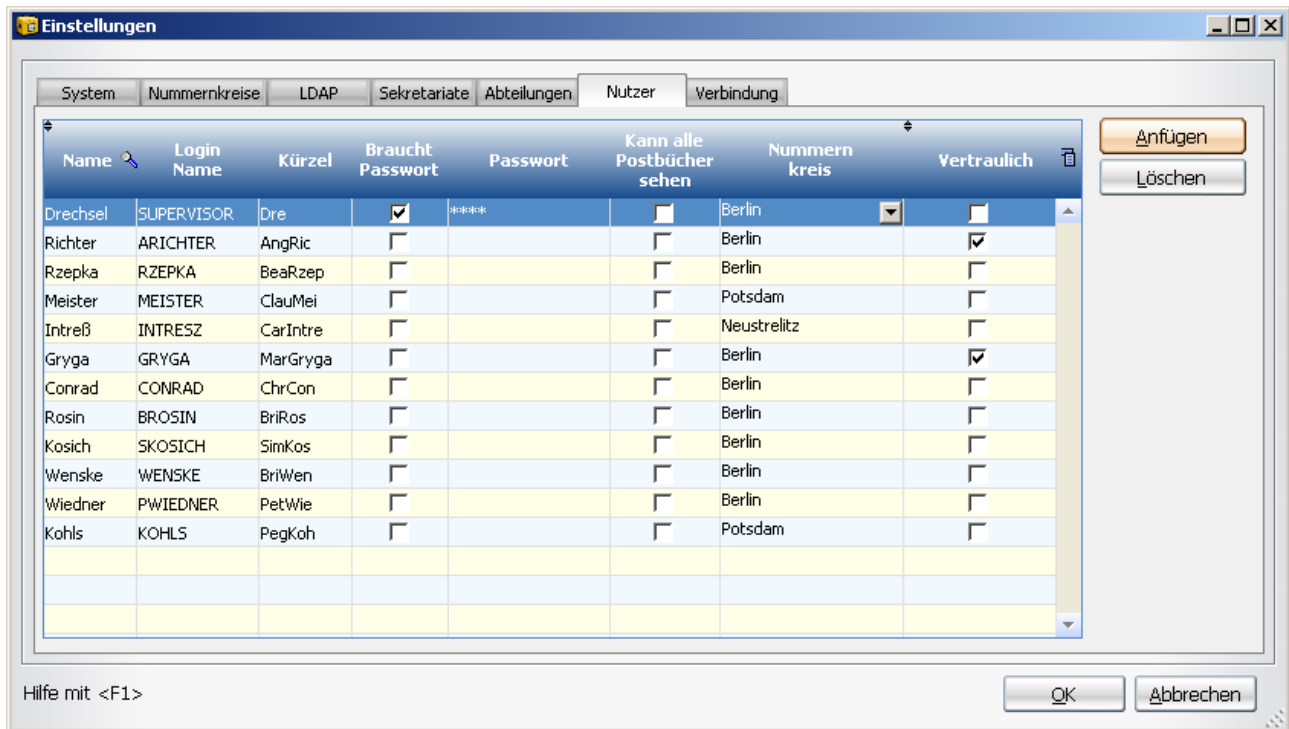
Name	Nummernkreis
Einkauf	Standard

Buttons: Anfügen, Löschen

Hilfe mit <F1> OK Abbrechen

## Nutzer

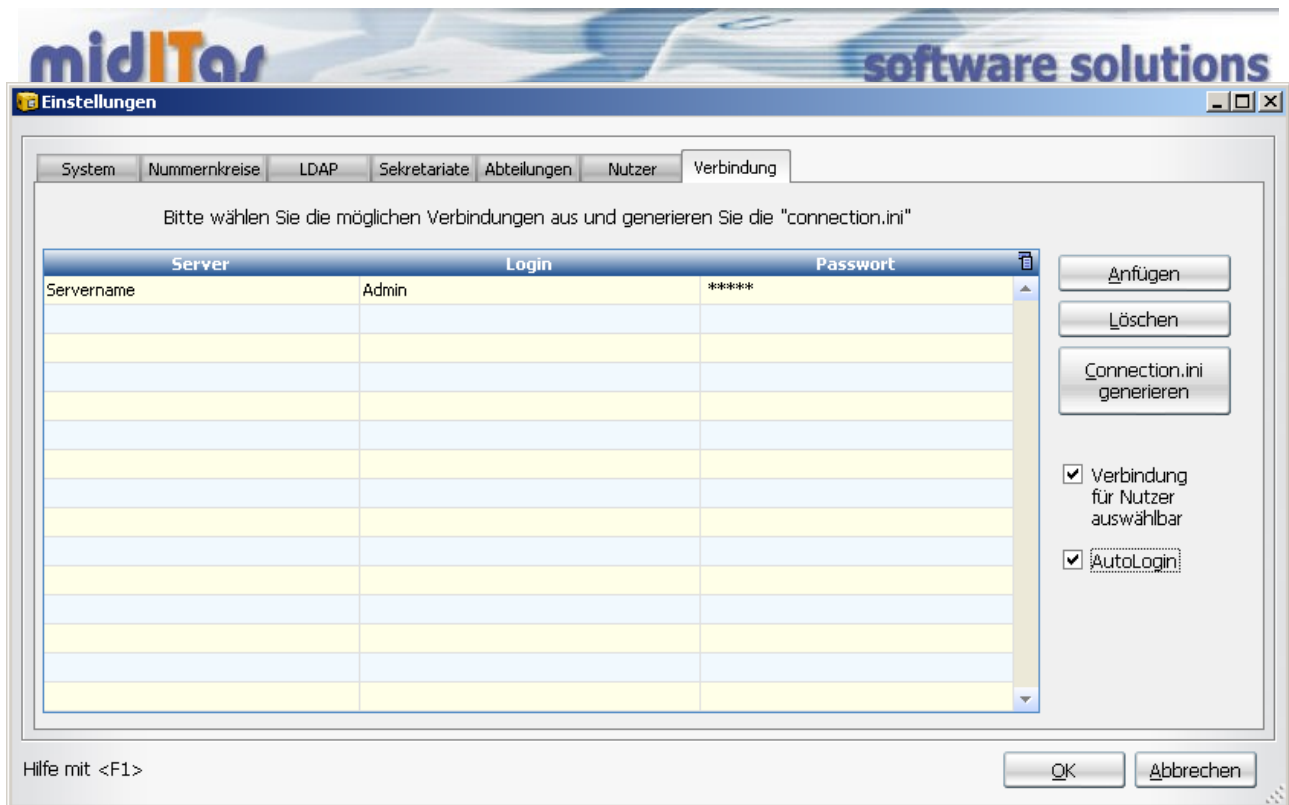
- Wählen Sie bitte Nutzer und tragen beliebig viele Nutzer ein
- Wählen Sie als LOGIN Namen den Login-Namen, mit dem sich der Nutzer an seiner Maschine anmeldet, wenn sie AUTOLOGIN benutzen wollen. In diesem Fall braucht der Nutzer kein Login-Namen einzugeben, sondern ggf. nur das Passwort (falls erforderlich).
- Setzen Sie den Haken „Vertraulich“, wenn der Nutzer Zugang zu als „vertraulich“ gekennzeichneten Dokumenten haben soll



## Verbindungen

Wählen Sie nun bitte Verbindung und stellen die Verbindungsinformationen ein (Nur Mehrplatzversion)

- Geben Sie beliebig viele Verbindungen ein. Dabei bedeutet:
- Server (Servername oder IP-Adresse)
- Login (i.d.R. „Admin“)
- Passwort (das Passwort, was Sie bei der Installation des HF Servers festgelegt haben)
- Verbindung für Nutzer auswählbar (legt bei mehreren Verbindungen fest, ob der Nutzer eine Auswahlmöglichkeit bekommen soll)
- Autologin (Nutzt den Loginnamen von Windows als Loginnamen von Postbook, ein Loginname muss dann nicht eingegeben werden) Falls Sie keine explizite Passwortabfrage definiert haben (siehe unter „Nutzer“), erfolgt die Anmeldung dann vollautomatisch
- Markieren Sie nun alle Verbindungen und klicken auf „Connection.ini generieren“. Wählen Sie als Pfad den Programmpfad (i.d.R. C:\programme\postbook). Kopieren Sie diese Datei auf alle Arbeitstationen, die mit Postbook arbeiten sollen.



Damit ist die Einrichtung abgeschlossen.